

MOŽNI ZAPLETI

Noben zdravnik ne more vnaprej zagotoviti uspeha in popolne varnosti operacije. Splošne nevarnosti operacij, kot so okužbe, tromboze (tvorba krvnih strdkov) ali dodatne poškodbe, so zaradi napredka v medicini postale redke in tudi zdravljenje zapletov je bistveno uspešnejše.

Po oskrbi velike kile se lahko zaradi ponovne namestitve vsebine kilne vreče v trebušno votlino poveča pritisk v njej, kar lahko povzroči motnje v krvnem obtoku in dihanju. Tudi delovanje črevesja je lahko moteno. Če zaradi poškodbe črevo ne tesni, lahko nastane vnetje trebušne mreže.

Zaradi okužbe, posebno pri vstavitvi umetnega materiala, se lahko tvorijo fistule (prehodi skozi trebušno votlino), po drugi strani pa vstavev umetnega materiala zagotavlja takojšnjo trdnost trebušne stene.

MOŽNOSTI ZA USPEŠNOST ZDRAVLJENJA

Praviloma pomeni operacija dokončno ozdravitev. Ponoven nastanek kile v brazgotini ni izključen, posebej pri ljudeh, ki imajo šibko vezivno tkivo ali pa so predebeli. Prosimo, da se po operaciji strogo držite navodil zdravnika.

O OPERACIJI KILE V BRAZGOTINI PO OPERACIJI TREBUHA

Oddelek za splošno in abdominalno kirurgijo
Avtorja: Matej Štante, dr. med. in
Matej Podgoršek, dr. med.
Kataloška oznaka:KVo-05



Splošna bolnišnica Celje

Predani življenju

Oddelek za splošno in abdominalno kirurgijo

Splošna bolnišnica Celje | Oblakova ulica 5 | 3000 Celje

tel.: 03 423 30 00 | fax: 03 423 36 66 | web: www.sb-celje.si | kataloška oznaka: KVo-05

kile v pooperativni brazgotini

Spoštovani!

Zdravljenje, ki vam ga predlagamo, zahteva vaše soglasje.

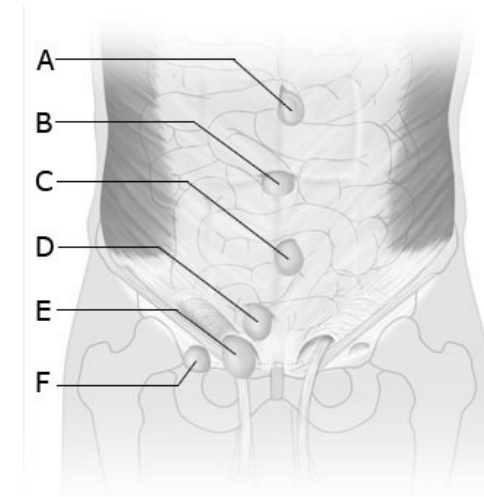
Pred odločitvijo vas želimo s to pisno razlago in pogovorom z zdravnikom poučiti o bolezni ter o načinu, pomenu, možnih neugodnih posledicah in nevarnostih predlagane operacije.

BOLEZEN IN MOŽNOSTI ZDRAVLJENJA

Po opravljeni operaciji trebuha je nastala kila. Ta je lahko posledica težav pri celjenju rane, slabega prenašanja šivalnega materiala, pomanjkanja beljakovin, šibkosti vezivnega tkiva ali povečanja pritiska v trebušni votlini. Ta zadnji vzrok je še posebej pogost pri prekomerni telesni teži.

S časom se lahko reža v trebušnem mišičju razširi. Nastane kilna vreča, v kateri se črevesne vijuge zlepijo ali prirastejo. Črevo se lahko vklešči v brazgotini ali pa ga stisnejo prirastline. Zapora črevesa, ki tako nastane, je zaplet, ki lahko ogrozi življenje.

Trajna oskrba kile v brazgotini s pasovi in povoji ni smiselna, saj povečuje šibkost mišic in vezivnega tkiva. Nujna sta utrditveni mišic s telovadbo in zmanjšanje telesne teže pri debelih ljudeh, če želimo trajen uspeh predlagane operacije. Pri vkleščeni kili je operacija nujna v vsakem primeru.



Mesta, kjer lahko nastanejo kile

IZVEDBA OPERACIJE

V splošni ali lokalni anesteziji izrežemo brazgotino in odpremo trebušno votlino. Drobovje, ki je v kilni vreči (npr. dele črevesa) namestimo nazaj v trebušno votlino, razrešimo prirastline, v nekaterih primerih je potrebno tudi izrezati poškodovane dele črevesa. Nazadnje ponovno zašijemo plasti trebušne stene z direktnim šivom, ali pa vstavivijo protetičnega materiala (mreža iz umetne snovi).



Splošna bolnišnica Celje

Predani življenju

Oddelek za splošno in abdominalno kirurgijo

Splošna bolnišnica Celje | Oblakova ulica 5 | 3000 Celje

tel.: 03 423 30 00 | fax: 03 423 36 66 | web: www.sb-celje.si | kataloška oznaka: KV0-05